



**Hochqualitative  
Schlösser &  
Beschläge**

**für die Eisenbahn-  
und Massentransport-  
industrie**

**High quality  
grade locks &  
hardware**

**for the railway and  
mass transportation  
industry**



**SCHWEPPER**

# Welcome to the World of **Schwe**

## Traditionell aus dem Schiffbau erwachsen

Im Bereich von hochqualitativen Schloß- und Beschlagprodukten hat Schwepper seit nun über 125 Jahren den Ruf von Präzision und Expertise. Traditionell aus dem Schiffbau kommend, bestechen die angebotenen Produkte, die auch weltweit verkauft werden, durch ihre Qualität. Der Bereich der ausgestatteten Schiffe, reicht vom privaten Segelboot bis zur Superyacht, vom kommerziellen Schiff hin zum Kreuzfahrtschiff und zu Militärschiffen. Hier werden Schwepper Kernprodukte dem individuellen Anspruch des Anwendungsfeldes angepaßt, wie zum Beispiel bei Superyachten, wo die Oberflächenveredelung den höchsten Standards entsprechen muß, meistens unter ungewöhnlichem Aufwand.

## Traditionally grown from the shipbuilding industry

In the field of high quality locks and hardware products, Schwepper has a reputation of precision and expertise for now over 125 years. Coming from the traditional shipbuilding industry, the products offered excel by their quality, selling them to the world wide market. The range of vessels being served goes from private sailing boats to super yachts, from commercial ships to cruise ships to navy units. Here the core Schwepper products are adjusted to the demand of the respective field of application e.g. the finish for super yachts has to be top-notch sometimes realized by extraordinary means.

## Umsetzung

Seit Jahrzehnten hat es Schwepper verstanden, die Umsetzung des Know-Hows in den Innenbereich der Massentransportindustrie zu vollziehen. Dies startete zum Beispiel, als die Holländischen Eisenbahnunternehmen Neederlandse Spoorwegen und Nedtrain erkannten, wie der technische Standard der Schwepper Produkte einen höheren Mehrwert in Sachen Qualität, Haltbarkeit und Total Cost of Ownership (TOC) bringen wird. Zusätzlich zu dem verfügt Schwepper über eine außergewöhnliche Flexibilität, um in kurzer Zeit auf Kundenanpassungen zu reagieren, was ein bedeutsamer Faktor gerade in der Projektarbeit ist.

## Transition

For decades Schwepper managed to make a transition of the Know-How into the interiors of the mass transportation industry. This started out when for example Dutch Railway companies Neederlandse Spoorwegen and Nedtrain saw that the technical standard of Schwepper products would bring an extra value in terms of quality, durability and Total Cost of Ownership (TOC). Additionally to that Schwepper has this outstanding flexibility to respond to customer adjustments within a short time frame, which can be a crucial factor in project work.



Umsetzung des Know-hows aus dem Schiffbau in die Massentransportindustrie

Transition of the shipbuilding know how into the mass transport industry





## Qualität

Das Unternehmen hält die ISO-Zertifizierung seit nun über 10 Jahren in Folge. Schon davor schätzten die Kunden das profunde Know-How und die Liebe zum Detail, wobei nur die besten Materialien wie Aluminium, Edelstahl und Messing mit ihren entsprechenden möglichen Oberflächenbezügen eingesetzt werden. Die Schiffbauindustrie hat viele Gemeinsamkeiten mit der Massentransportindustrie: starker Anspruch an Korrosionshemmung, feine Toleranzen für Schallunterdrückung durch Schwingungen, etc. Dies steht als Beispiel für eine technologische Umsetzung, wo die technischen Standards genommen werden und für einen anderen Sektor angepasst werden, um dadurch Betriebskosten zu reduzieren.

## Quality

The company holds the ISO certification by Det Norske Veritas for over 10 years in a row. Even before that, customers had learned to appreciate the profound know-how and attention to detail, using only the best materials like aluminium, stainless steel, and brass and the according coatings. The shipbuilding industry has a lot of common setup conditions like the mass transportation industry: strong demand for anti-corrosion, strong demand for fine tolerance manufacturing for noise reduction because of vibrations, etc...

This reflects a typical example of technology transition where technical standards are taken and adopted into another in order to reduce maintenance costs.



## Produktion

- Hohe Produktionstiefe zur Qualitätskontrolle
- Regionales Netzwerk von hoch entwickelten Unterlieferanten
- Hohe Flexibilität in Verbindung mit hoher Qualität
- Flexible und schnelle Realisierung

## Entwicklung

- Einsatz neuester CAD-Software
- Erste Entwürfe kurzfristig durch Videos oder Abbildungen
- Detaillierte Projektdokumentation
- Kundenentwicklung mit angeschlossener Produktion zur Qualitätssicherung

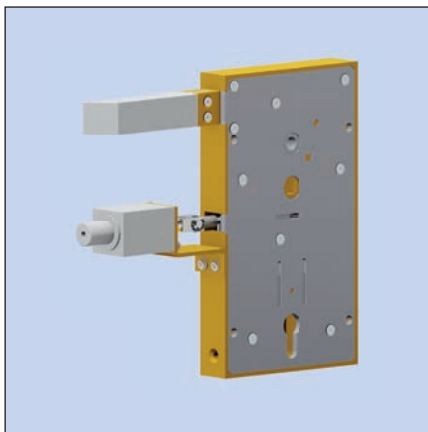


## Production

- High production depth to keep control over quality.
- Regional network of highly sophisticated subcontractors
- Strong flexibility associated with high quality
- Flexible and prompt realization

## Research and Development

- Application of newest mechanical software
- Submittance of first draft via video or graphics on timely basis
- Detailed project documentation
- Customer development with associated production for quality assurance



Hochwertige Produkte für anspruchsvolle Anwendungen

High quality products for exacting applications



**Schwepper Referenzen der Eisenbahnindustrie:**  
Schwepper references from the railway industry:

- Nedtrain
- Neederlands Spoorwegen
- Siemens
- IFE Tebel
- Knorr Bremse AG
- Deutsche Bahn AG
- Mapna / I.R. Iran
- Bombardier Transportation
- Alstom
- TVER
- Bombardier Transportation Norway AS
- Gebr. Bode GmbH & Co. KG

**Technische Standards**

Durch die Individualität eines jeden Zugprojekts gibt es keine gemeinsamen Standards. Darum verfügt Schwepper über keinen Produktkatalog für die Eisenbahnindustrie, da alle Produkte zeichnungstechnisch spezifiziert wurden. Jedoch wurden die meisten Produkte vom Schiffbaustandard abgeleitet, deshalb bleibt der Schwepper Katalog immer eine gute Referenz für die Produktmöglichkeiten.

**Technical standards**

As each railway is different from the other no common standards exist. Therefore Schwepper has no product catalogue for the railway industry as all the products coming from the production are specified by drawings. But since many products derive from the standard shipbuilding sector the Schwepper catalogue remains a means of good reference for the possibilities at short hand.

**Projekte der letzten Jahre:**  
Projects done in recent years:

- ICE2
- ICE3
- Velaro
- Rhealys
- ScotRail
- Morgate
- Metro Berlin



**SCHWEPPER**